

Die Bedeutung von vernetztem Unterricht am Beispiel von „Lernen durch Engagement“



Was ist LdE?

Lernen durch Engagement (LdE)

verbindet **gesellschaftliches Engagement** von Schüler*innen mit **fachlichem Lernen** im Unterricht.



Stärkung der individuellen und
ausbildungsrelevanten Kompetenzen

Praxisbeispiele

SchülerInnen des 6. Jahrgangs erwerben in Biologie Wissen über heimische Insekten **und** bauen ein Insektenhotel im nahegelegenen Schulwald.

SchülerInnen des 9. Jahrgangs erkunden als Gemeindedetektive ihren Ort und recherchieren Bedarfe für Engagement. Sie planen Engagementprojekte **und** führen diese in sozialen Einrichtungen durch.

SchülerInnen des 10. Jahrgangs lernen im Fach Verbraucherbildung die Grundregeln gesunder Ernährung kennen **und** führen regelmäßig mit einer Grundschulklasse ein gesundes Frühstück durch.

SchülerInnen des 8. Jahrgangs lernen im Wirtschaftslehreunterricht fächerübergreifend die Phasen einer Projektplanung **und** gestalten ein Fest für Grundschulkindern.

Praxisbeispiele

SchülerInnen setzen ihr Wissen und ihre Fähigkeiten aus dem Technikunterricht um **und** bauen eine Kinderschaukel für eine Flüchtlingsunterkunft.

SchülerInnen setzen sich im Nawi Unterricht mit komplexen Naturphänomenen auseinander **und** entwickeln einfache Mitmachexperimente für GrundschülerInnen.

SchülerInnen gewinnen in Biologie Kenntnisse über das Sinnesorgan Haut und lernen im Technikunterricht verschiedene Energiearten kennen **und** engagieren sich in Kindergärten, indem sie die Sonnenschutzsicherheit prüfen und zu Sonnenschutz beraten.

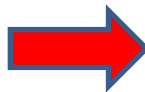
SchülerInnen erkunden im Englischunterricht ihre Stadt **und** erstellen einen englischsprachigen City Guide für die Tourismusinformation.

Wie unser LdE-Projekt zustande kam

Was können wir (Ic) tun,
damit (in Mildstedt) weniger
Menschen (jung/alt ...) krank werden?

--> Austausch u. Reflexion in Kleingruppen

Ideensammlung u. demokratische Abstimmung

 Einigung auf vier realisierbare Vorhaben:

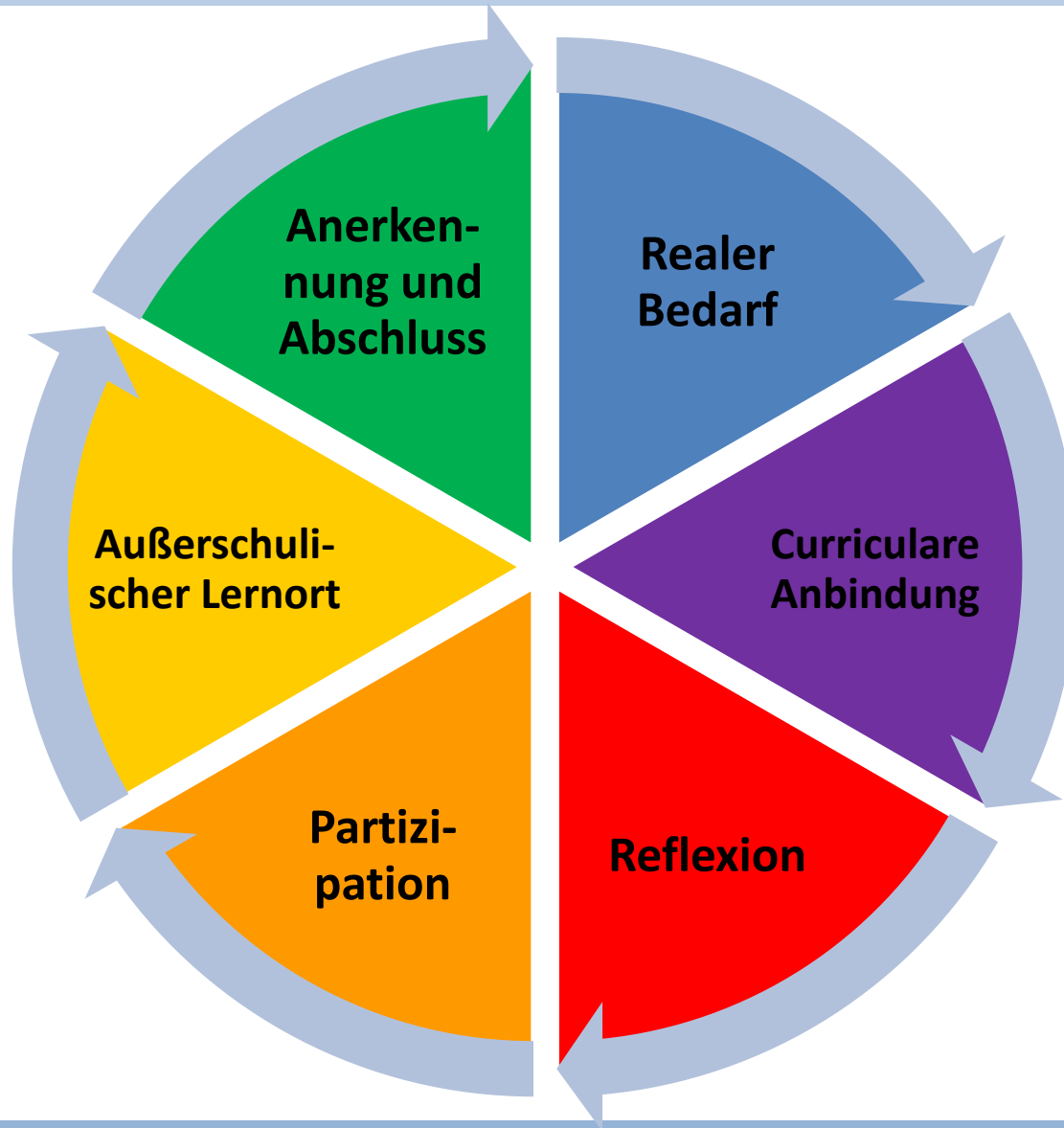
Schulung und Informationen zum richtigen
Händewaschen (Kita/ Schule etc.)

Umfragen und Informationsveranstaltungen in den
anderen Klassen erstellen und durchführen

In Zusammenarbeit mit Betrieben hier vor Ort
Desinfektionsmittelpender aufstellen

Mit einem Poetry Slam - Beitrag z. Thema „Gesundheit“ an
die Öffentlichkeit (Medien/Altersheim/Kita/Schulveranstaltung)
gehen und so darauf aufmerksam machen

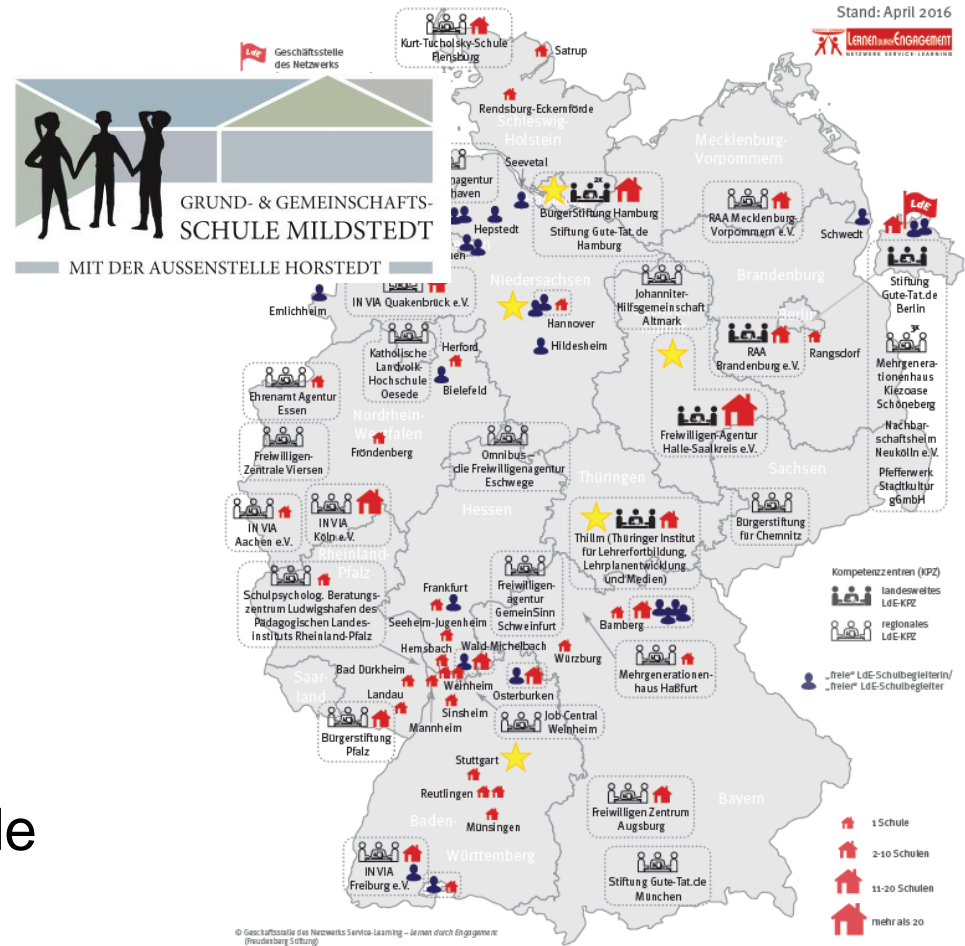
Sechs Qualitätsstandards von LdE



Wir sind Netzwerkschule

Die Freudenberg Stiftung finanziert die Koordination und Infrastruktur des Netzwerkes

zum gegenseitigen Informations- und Materialaustausch.



<http://www.servicelearning.de>

Unsere Schüler*innen engagieren sich derzeit:

- Pop-Chor: LdE-Song für das Kompetenzzentrum (März 2017)
- Klasse 9c: „TFH- TOGETHER FOR HEALTH
– WIR ZUSAMMEN FÜR MEHR GESUNDHEIT“



Bilder der ersten
Projektplanungsphase
der Klasse 9c



- **Realer Bedarf:** Massive Krankheitsrate seit Anfang 2017
- **Curriculare Anbindung:** Biologie “Gesundheit – Schutz vor Krankheiten“
- **Reflexion:** in jeder Sitzung
- **Partizipation:** Die Schüler*innen bestimmen den Projektverlauf
- **Außerschulischer Lernort:** Sie gehen aus der Schule raus
- **Anerkennung und Abschluss:** Abschlussveranstaltung mit Zertifikatsverleih im Frühsommer

Wir werden unterstützt ...

... durch das **Kompetenzzentrum Schleswig-Holstein**



bei der Planung und Umsetzung
der LdE Vorhaben



bei Fortbildungen



bei der Vermittlung von
Kooperationspartnern

Kontakt: MarionSchlueter@t-online.de

- **Inhalte der Jahrestagung:**
 - Schulen aus ganz Schleswig-Holstein (auch wir!!) stellen dort ihre bisher durchgeführten LdE Projekte vor.
 - Es gibt Workshops zu den Qualitätsstandards.
- **Wann:** 06.Juli 2017
- **Wo:** Kiel

SEID DABEI – ES WIRD SICH LOHNEN!